

 <p>Център за Изпитване и Европейска сертификация</p>	<p>ЦЕНТЪР ЗА ИЗПИТВАНЕ И ЕВРОПЕЙСКА СЕРТИФИКАЦИЯ ОРГАН ЗА СЕРТИФИКАЦИЯ НА СИСТЕМИ ЗА УПРАВЛЕНИЕ</p>	<p>ОД 8.4 / 00-01 Издание 01 Версия 04</p>
	<p>ОПЕРАТИВЕН ДОКУМЕНТ ПРАВИЛА ЗА УПОТРЕБА НА СЕРТИФИКАТИ, ЗНАЦИ И ЛОГО НА ОССУ ОТ СЕРТИФИЦИРАНИ КЛИЕНТИ</p>	<p>Година на издаване: 2009 Стр. 1 от 6</p>

ПРАВИЛА ЗА УПОТРЕБА НА СЕРТИФИКАТИ, ЗНАЦИ И ЛОГО НА ОССУ ОТ СЕРТИФИЦИРАНИ КЛИЕНТИ

I. Общи положения

1. Сертифицираните организации са задължени с договора за сертификация да спазват правилата на ОССУ за употреба на сертификати, знаци и лого.
2. ОССУ към ЦИЕС ЕООД гарантира коректното използване на сертификата за акредитация и логото на ИА «БСА».
3. Ръководителят на органа за сертификация към ЦИЕС ЕООД или упълномощено от него лице е отговорен за допълнително информиране на клиентите за правилата и изискванията при ползване сертификати, знак и лого на ОССУ .

II. Описание на знака/ логото на ОССУ към ЦИЕС ЕООД

1. Графично изображение на знака/ логото.




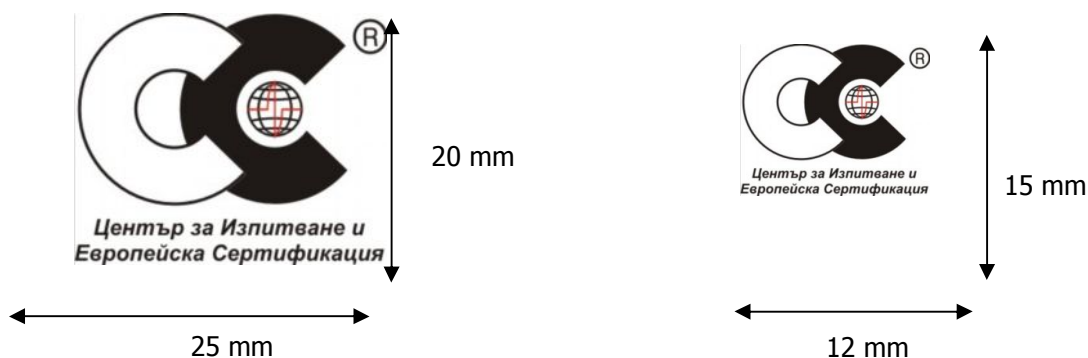
2. Знакът задължително се изобразява върху бял правоъгълен фон, като при изписването на елемента “СС” следва да се спазва графичното му изображение и пропорции, посочено в т. 1.

Стилизирана буква С в бял цвят, очертана с вътрешен и външен контур в черен цвят. Втора буква С в плътен черен цвят, която прекрива част от първата буква. В образуваната окръжност е вплетен символичен образ на земното кълбо с пламъче в червен цвят. Логото е изписано с черни букви.

3. ОССУ към ЦИЕС ЕООД предоставя знака си на сертифицираните клиенти в компютърен формат EPS.
4. Основната версия на символа е за ползване при формат А4. Всички увеличения или намаления трябва да запазват същите пропорции.
5. Пропорции и размери на знака на ОССУ:

Съставил:	Проверил:	Утвърдил:	Важи от 30.06.2011
Име: инж. Мария Тонева	Име: инж. Бл.Шинева	Име: инж. Бл.Шинева	
Подпис:	Подпис:	Подпис:	

 Център за Изпитване и Европейска сертификация	ЦЕНТЪР ЗА ИЗПИТВАНЕ И ЕВРОПЕЙСКА СЕРТИФИКАЦИЯ ОРГАН ЗА СЕРТИФИКАЦИЯ НА СИСТЕМИ ЗА УПРАВЛЕНИЕ	ОД 8.4 / 00-01 Издание 01 Версия 04
	ОПЕРАТИВЕН ДОКУМЕНТ ПРАВИЛА ЗА УПОТРЕБА НА СЕРТИФИКАТИ, ЗНАЦИ И ЛОГО НА ОССУ ОТ СЕРТИФИЦИРАНИ КЛИЕНТИ	Година на издаване: 2009 Стр. 2 от 6




III. Използване на знака/ логото на ОССУ към ЦИЕС ЕООД

1. Знакът/ Логото на ОССУ към ЦИЕС ЕООД, което сертифицираните организации могат да използват е следното:



2. Употребата на знака/ логото не трябва да бъде по- забележима от собствения знак/ лого на фирмата заявител.
3. Клиентът не може да предявява претенции за собственост на знака и да оспорва правото на ОССУ към ЦИЕС ЕООД да разрешава използването на сертификационния знак, съгласно настоящите правила.
4. Формата, пропорциите, съдържанието и вида на знака/ логото не трябва да бъдат променяни.
5. Клиентът не трябва да преотстъпва правото за използване на знака /логото на потребители, доставчици или други трети лица, които не са част от организацията на клиента.
6. Знакът/ логото се използва само в съответствие с обхвата на сертификация, т.е. винаги се използва заедно със сертификата, даващ правото за това.
7. Употребата само на логото ОССУ към ЦИЕС ЕООД не е позволено за клиенти.
8. Знакът не трябва да се поставя върху продукт или да се използва по начин, който може да се интерпретира като знак за съответствие на продукта, или по начин, който може да обърка потребителя.

Съставил:	Проверил:	Утвърдил:	Важи от 30.06.2011
Име: инж. Мария Тонева	Име: инж. Бл.Шинева	Име: инж. Бл.Шинева	
Подпис:	Подпис:	Подпис:	

 <p>Център за Изпитване и Европейска сертификация</p>	<p>ЦЕНТЪР ЗА ИЗПИТВАНЕ И ЕВРОПЕЙСКА СЕРТИФИКАЦИЯ ОРГАН ЗА СЕРТИФИКАЦИЯ НА СИСТЕМИ ЗА УПРАВЛЕНИЕ</p>	<p>ОД 8.4 / 00-01 Издание 01 Версия 04</p>
	<p>ОПЕРАТИВЕН ДОКУМЕНТ ПРАВИЛА ЗА УПОТРЕБА НА СЕРТИФИКАТИ, ЗНАЦИ И ЛОГО НА ОССУ ОТ СЕРТИФИЦИРАНИ КЛИЕНТИ</p>	<p>Година на издаване: 2009 Стр. 3 от 6</p>

9. Сертифицираните фирми могат да използват знакът/ логото :

- В сферата на услугите - върху писма, кореспонденция, оферти, доклади, брошури придружителни писма, рекламни материали, които се отнасят до сертифицирани дейности;
- В производствената сфера – върху писма, кореспонденция, оферти, доклади, брошури, придружителни писма, рекламни материали, които се отнасят до сертифицирани дейности. Знакът/ логото може да се използва и върху инструкции за употреба, фактури, информация за доставки, гаранции, изложбени щандове, но в тези случаи срещу името на организацията, не на продукта.

10. Забранено е поставянето на знакът/логото върху протоколи на лаборатории за изпитване или за калибриране, както и на органи за контрол, когато такива протоколи се считат в този контекст като продукти.

11. Когато се прави позоваване на сертификация без употреба на знака/ логото на ОССУ, клиентът трябва да включи най-малко регистрационния номер на сертификата.

12. В случай, че заявителят има няколко площадки, само площадките, чиято дейност е включена в обхвата на сертификата могат да използват знака на ОССУ. При издаване на общ документ, този документ трябва изрично да изброява сертифицираните площадки.

13. Същото изискване важи и за сертифициран филиал, принадлежащ към група организации.

14. При временно спиране или отмяна на сертификата, клиентът трябва да преустанови използването на знака /логото на ОССУ към ЦИЕС ЕООД.

15. В случай на ограничаване на областта на приложение на сертификацията клиентът трябва да направи съответни промени на всички документи и рекламни материали.

16. Правото на използване на знака отпада автоматично при изтичане на валидността на сертификата, ако преди това не е направена заявка за ресертификация.

17. Настоящите правила се отнасят и за употреба на знака /логото върху електронни документи.

IV. Използване на акредитационния символ на ИА БСА от ОССУ.

ОССУ може да използва акредитационния символ върху свои документи само при условие, че тези документи се отнасят до дейности, акредитирани от ИА БСА. Употребата на акредитационните символи е обвързана с правата и ограниченията посочени по-долу.

Съставил:	Проверил:	Утвърдил:	Важи от 30.06.2011
Име: инж. Мария Тонева	Име: инж. Бл.Шинева	Име: инж. Бл.Шинева	
Подпис:	Подпис:	Подпис:	

 <p>Център за Изпитване и Европейска сертификация</p>	<p>ЦЕНТЪР ЗА ИЗПИТВАНЕ И ЕВРОПЕЙСКА СЕРТИФИКАЦИЯ ОРГАН ЗА СЕРТИФИКАЦИЯ НА СИСТЕМИ ЗА УПРАВЛЕНИЕ</p>	<p>ОД 8.4 / 00-01 Издание 01 Версия 04</p>
	<p>ОПЕРАТИВЕН ДОКУМЕНТ ПРАВИЛА ЗА УПОТРЕБА НА СЕРТИФИКАТИ, ЗНАЦИ И ЛОГО НА ОССУ ОТ СЕРТИФИЦИРАНИ КЛИЕНТИ</p>	<p>Година на издаване: 2009 Стр. 4 от 6</p>

1. *Акредитирано лице, което има повече от един сертификат за акредитация, може да използва едновременно няколко акредитационни символи, при условие, че документите, върху които се поставят, се отнасят до дейности, които са част от обхвата на акредитация, за които е разрешено използването на акредитационния символ.*
2. *Акредитационният символ може да бъде използван върху документи заедно с логото и/или името на акредитираното лице, като не трябва да доминира спрямо логото и/или името на акредитираното лице. Не се разрешава използване на акредитационния символ на ИА БСА в комбинация със запазените марки и/или имена на лица, които не са акредитирани или сертифицирани от акредитирани от ИА БСА ООС. Акредитираните ООС могат да използват акредитационния символ на ИА БСА едновременно с акредитационен символ на друг национален орган за акредитация, когато ООС е акредитиран за конкретната дейност от двата органа по акредитация.*
3. *Тези изисквания са приложими и в случаите на употреба на акредитационния символ на ИА БСА в електронни документи (вкл. интернет страници).*
4. *Когато се прави позоваване на акредитация без употреба на акредитационен символ, ОССУ трябва да включи най-малко: регистрационния номер на сертификата за акредитация, датата на издаването му, валидност и името на ИА БСА като национален орган, издал сертификата за акредитация, както и дейността за която е акредитиран или стандарта, по който е акредитиран. Например "Сертификат за акредитация, рег. № XXX/дата, валиден до , издаден от ИА БСА, съгласно изискванията на стандарт".*
5. *ОССУ към ЦИЕС ЕООД използва акредитационния символ на ИА БСА заедно със своя знак по следния начин:*



6. *Позоваване на статута на ИА БСА като страна по многостранно споразумение може да бъде правено върху официални документи, издадени под акредитация и е допустимо само по отношение на дейности, за които ИА БСА е подписала многостранно споразумение.*

Съставил:	Проверил:	Утвърдил:	Важи от 30.06.2011
Име: инж. Мария Тонева	Име: инж. Бл.Шинева	Име: инж. Бл.Шинева	
Подпис:	Подпис:	Подпис:	

 <p>Център за Изпитване и Европейска сертификация</p>	<p>ЦЕНТЪР ЗА ИЗПИТВАНЕ И ЕВРОПЕЙСКА СЕРТИФИКАЦИЯ ОРГАН ЗА СЕРТИФИКАЦИЯ НА СИСТЕМИ ЗА УПРАВЛЕНИЕ</p>	<p>ОД 8.4 / 00-01 Издание 01 Версия 04</p>
	<p>ОПЕРАТИВЕН ДОКУМЕНТ ПРАВИЛА ЗА УПОТРЕБА НА СЕРТИФИКАТИ, ЗНАЦИ И ЛОГО НА ОССУ ОТ СЕРТИФИЦИРАНИ КЛИЕНТИ</p>	<p>Година на издаване: 2009 Стр. 5 от 6</p>

7. Позоваване на статута на ИА БСА като страна по многостранно споразумение може да се прави само след позоваване на акредитация или използване на акредитационния символ при спазване изискванията за употреба на акредитационен символ и позоваване на акредитация без употреба на акредитационен символ.

8. При позоваването следва да се използва следния текст:

"ИА БСА е страна по ЕА МЛА"

или

"ИА БСА е страна по многостранно споразумение ЕА МЛА".

9. Клиентите на ОССУ не трябва да използват позоваване на статута на ИА БСА като страна по многостранно споразумение.

V. Използване на акредитационния символ на ИА БСА от сертифицираните клиенти

- Клиентите на Органа по сертификация на системи за управление към ЦИЕС ЕООД могат да използват акредитационния символ когато: това е стриктно ограничено до обхвата, който е сертифициран от органа по сертификация в рамките на неговата акредитация, но задължително едновременно със знака/логото на органа по сертификация.
- Допустимо е знакът/ логото на ОССУ към ЦИЕС ЕООД да бъде използван и със знака на ИА «БСА» по следния начин:



- Акредитационният символ не трябва да доминира спрямо сертификационния знак/ логото на ОССУ към ЦИЕС ЕООД.
- Не се разрешава употребата на акредитационния символ върху протоколи/свидетелства и сертификати/доклади от акредитирани лаборатории за калибриране, лаборатории за изпитване и органи за контрол.
- Не се разрешава също и употребата на акредитационния символ върху бланки за писма и други канцеларски/рекламни материали, както и върху визитни карти на персонала на притежателя на сертификата.
- Акредитационният символ за сертификация на системи за управление не може да бъде полаган върху продукти или техни опаковки или върху свързани продукти.

VI. Използване на сертификата за съответствие от сертифицираните клиенти

Съставил:	Проверил:	Утвърдил:	Важи от 30.06.2011
Име: инж. Мария Тонева	Име: инж. Бл.Шинева	Име: инж. Бл.Шинева	
Подпис:	Подпис:	Подпис:	

 <p>Център за Изпитване и Европейска сертификация</p>	<p>ЦЕНТЪР ЗА ИЗПИТВАНЕ И ЕВРОПЕЙСКА СЕРТИФИКАЦИЯ ОРГАН ЗА СЕРТИФИКАЦИЯ НА СИСТЕМИ ЗА УПРАВЛЕНИЕ</p>	<p>ОД 8.4 / 00-01 Издание 01 Версия 04</p>
	<p>ОПЕРАТИВЕН ДОКУМЕНТ ПРАВИЛА ЗА УПОТРЕБА НА СЕРТИФИКАТИ, ЗНАЦИ И ЛОГО НА ОССУ ОТ СЕРТИФИЦИРАНИ КЛИЕНТИ</p>	<p>Година на издаване: 2009 Стр. 6 от 6</p>

1. Когато се позовава на статута си на сертификация в средствата за информация като интернет, брошури и рекламни материали или други документи, клиентът трябва да прави това в съответствие с изискванията на органа за сертификация.
2. Клиентът не трябва да прави или да не позволява да се правят никакви подвеждащи декларации, свързани с неговата сертификация;
3. Да не използва или да не позволява използването на сертификата или части от него по подвеждащ начин.
4. При прекратяване или отнемане на сертификата, клиентът трябва да преустанови позоваването в рекламни материали на сертификацията.
5. Да извърши промени във всички рекламни материали в случай на ограничаване на областта на приложение на сертификацията.
6. Да не допуска позоваването на сертификата, да се използва по начин, който заблуждава, че сертификацията се отнася за продукт, услуга или процес.
7. Да не използва позоваването на сертификата за дейности извън областта на приложение на сертификацията.
8. Да не използва сертификата си по начин, който може да доведе до накърняване на доброто име на органа за сертификация и/или на системата за сертификация и да компрометира общественото доверие в него.
9. Части от сертификата не трябва да се използват в рекламни материали, протоколи или други търговски документи.

Нарушаването на тези правила може да доведе до отнемане на сертификата.

ОССУ към ЦИЕС ЕООД уведомява своевременно притежателите на сертификати за изменения в настоящите правила.

При доказани злоупотреби се пристъпва към съдебни действия според реда на българското законодателство.

Съставил:	Проверил:	Утвърдил:	Важи от 30.06.2011
Име: инж. Мария Тонева	Име: инж. Бл.Шинева	Име: инж. Бл.Шинева	
Подпис:	Подпис:	Подпис:	